



**Clisson
Métal**
GROUPE CLISSON

ACIERS STANDARD POUR BÉTON

Désignation	Colisage	Dimensions	Maille	Ø Fils	Poids/Px	Surface utile
BRICO	300	1,20 X 2,4	200X200	3,5	2,40	2,3m ²
PAF R	100	2,4 X 3,6	200X300	4,5	9,00	8 m ²
PAF C	100	2,4 X 3,6	200X200	4,5	10,80	8 m ²
PAF V	100	2,4 x 3,2	160x200	4,5	9,60	6 m ²
PAF 10	70	2,4 X 4,2	200X200	5,5	18,85	8 m ²
ST 20	40	2,4 X 6	150X300	6/7	35,81	12 m ²
ST 25	40	2,4 X 6	150X300	7	43,49	12 m ²
ST 35	30	2,4 X 6	100X300	7	57,98	12 m ²
ST 50	20	2,4 X 6	100X300	8	75,84	12 m ²
ST 60	16	2,4 X 6	100X300	9/8	100,60	12 m ²
ST 15C	70	2,4 X 4	200X200	6	21,31	8 m ²
ST 25C	30	2,4 X 6	150X150	7	57,98	12 m ²
ST 25CS	40	2,4 X 3	150X150	7	28,99	6 m ²
ST 40C	20	2,4 X 6	100X100	7	86,98	12 m ²
ST 50C	15	2,4 X 6	100X100	8	113,76	12 m ²
ST 65C	10	2,4 X 6	100X100	9	143,71	12 m ²

Treillis soudés

Stock en nuances **B500A** et **B500B**

Pour toutes autres dimensions, nous consulter.

Ronds béton

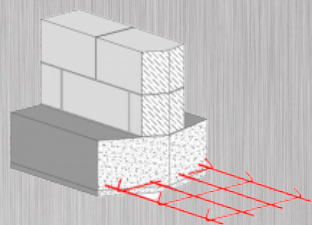
Diamètre	6 ml	12 ml	14 ml
Ø 8	✓	✓	✓
Ø 10	✓	✓	✓
Ø 12	✓	✓	✓
Ø 14	✓	✓	✓
Ø 16	✓	✓	✓
Ø 20	✓	✓	✓
Ø 25		✓	✓
Ø 32		✓	✓
Ø 40			✓

HA torsadés ou lisses **B500B**

Armatures standard

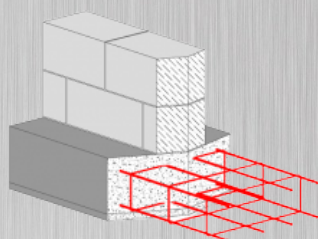
Fondations :

- Semelles plates - Longueur 6ml



Semelles	Largeur	Aciers filants	Crochets
S35 3T8	35 cm	3 HA Ø8	HA Ø5 e=30cm
S35 4T8	35 cm	4 HA Ø8	
S35 3T10	35 cm	3 HA Ø10	
S45 4T8	45 cm	4 HA Ø8	
S45 4T10	45 cm	4 HA Ø10	

- Longrines (semelles renforcées) - Longueur 6ml

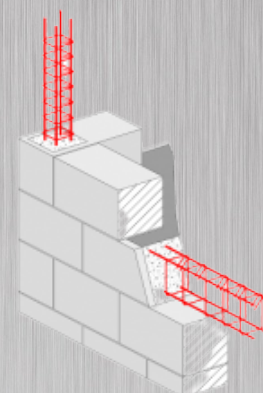


Longrines	Hauteur	Largeur	Aciers filants	Cadres
10x35 6T8 e=20	10 cm	35 cm	6 HA Ø8	HA Ø5 e=20cm
15x35 6T8 e=20	15 cm	35 cm	6 HA Ø8	HA Ø5 e=20cm
15x35 6T8 e=30	15 cm	35 cm	6 HA Ø8	HA Ø5 e=30cm
15x40 6T8 e=20	15 cm	40 cm	6 HA Ø8	HA Ø5 e=20cm
15x45 6T8 e=20	15 cm	45 cm	6 HA Ø8	HA Ø5 e=20cm
15x35 6T10 e=20	15 cm	35 cm	6 HA Ø10	HA Ø5 e=20cm
15x45 6T10 e=20	15 cm	45 cm	6 HA Ø10	HA Ø5 e=20cm

Elévations :

- Chaînages verticaux et horizontaux - Longueur 6ml

Chaînages 4 angles	Hauteur	Largeur	Aciers filants	Cadres
8x8 4T10	8 cm	8 cm	4 HA Ø10	HA Ø5 e=15cm
8x8 4T12	8 cm	8 cm	4 HA Ø12	HA Ø5 e=15cm
8x12 4T10	8 cm	12 cm	4 HA Ø10	HA Ø5 e=15cm
8x12 4T12	8 cm	12 cm	4 HA Ø12	HA Ø5 e=15cm
10x10 4T10	10 cm	10 cm	4 HA Ø10	HA Ø5 e=15cm
10x15 4T10	10 cm	15 cm	4 HA Ø10	HA Ø5 e=15cm
10x20 4T10	10 cm	20 cm	4 HA Ø10	HA Ø5 e=15cm
10x25 4T10	10 cm	25 cm	4 HA Ø10	HA Ø5 e=15cm
15x15 4T10	15 cm	15 cm	4 HA Ø10	HA Ø5 e=15cm
15x20 4T10	15 cm	20 cm	4 HA Ø10	HA Ø5 e=15cm
15x25 4T10	15 cm	25 cm <td 4 HA Ø10	HA Ø5 e=15cm	
15x30 4T10	15 cm	30 cm	4 HA Ø10	HA Ø5 e=15cm
20x20 4T10	20 cm	20 cm	4 HA Ø10	HA Ø5 e=15cm



Chaînages plats et triangulaire	Hauteur	Largeur	Aciers filants	Cadres
Epingle CH 4X10 2T10	10 cm	4 cm	2 HA Ø10	HA Ø4 e=20cm
				HA Ø4 e=40cm
Triangle 90 8x3x8	9 cm	9 cm	3 HA Ø8	
Triangle 90 8x4x7	9 cm	9 cm	3 HA Ø8	
Triangle 70 8x5x5	7 cm	7 cm	3 HA Ø8	

